

# carac

## mag

P. 10  
**IDÉES**

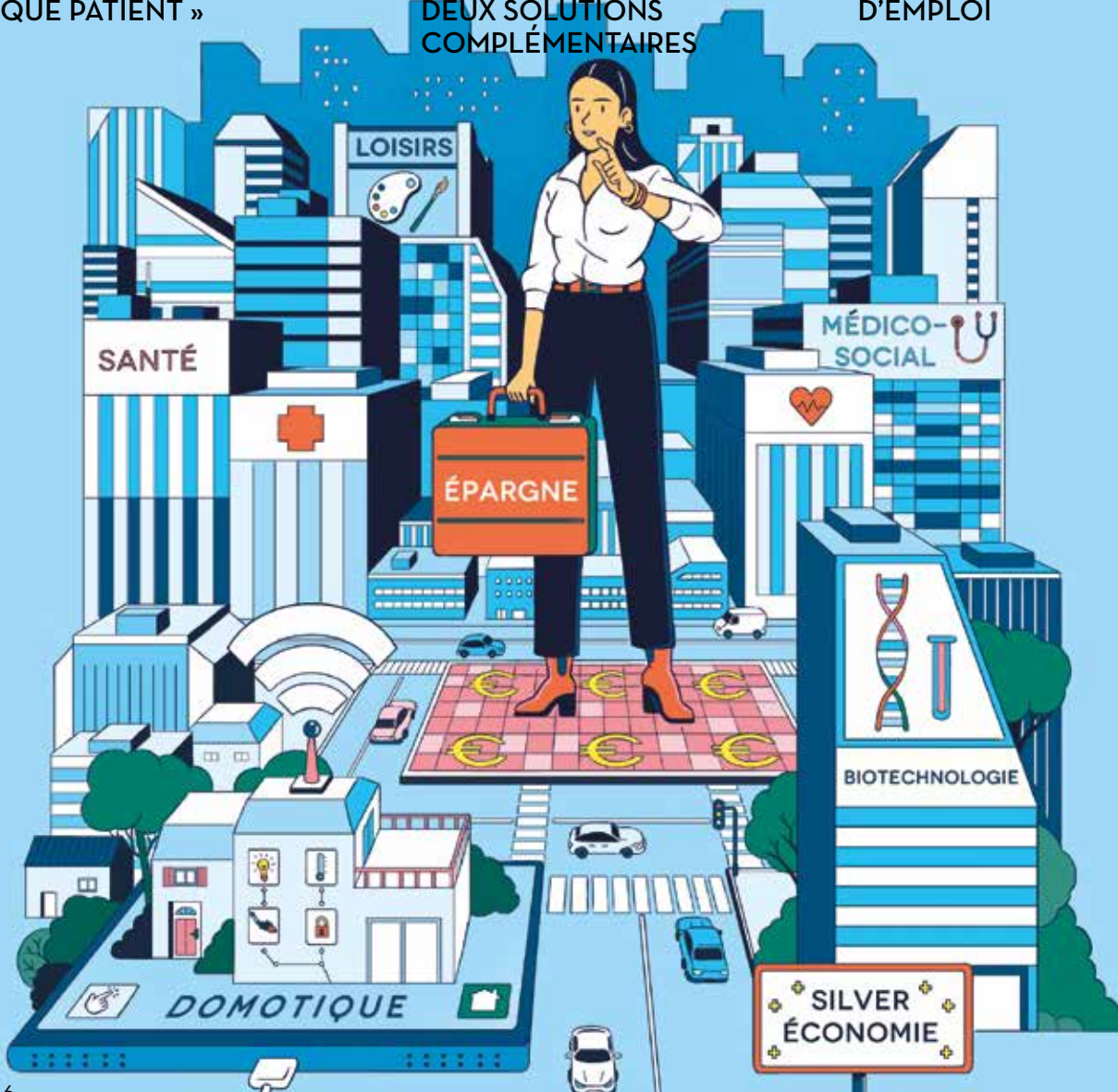
« FAIRE RECONNAÎTRE  
L'AIDANT EN TANT  
QUE PATIENT »

P. 12  
**EXPERTISE**

ASSURANCE VIE  
ET PERIN :  
DEUX SOLUTIONS  
COMPLÉMENTAIRES

P. 14  
**ÉVÈNEMENT**

ÉLECTIONS 2021 :  
VOTER, MODE  
D'EMPLOI



P. 6  
**DÉCOUVERTE**

## LA SILVER ÉCONOMIE : POUR INVESTIR DANS L'AVENIR

carac

## PROFITEZ DES OFFRES PROMOTIONNELLES SUR CARAC PROFILÉO!

**Jusqu'au 30 avril 2021,** vous pouvez bénéficier de nos offres promotionnelles sur le contrat Carac Profiléo.


**Pour vous :** 0% de frais sur versements sur le contrat Carac Profiléo, à l'adhésion ou sur votre contrat en cours.

**Pour vos proches :** une offre de parrainage. Nous vous invitons à leur faire découvrir l'expertise de la Carac! Pour vous remercier, bénéficiez de 50 euros de chèques cadeaux multi-enseignes, pour toute première ouverture d'un contrat Carac Profiléo de la part de votre filleul. Ce dernier recevra de son côté 50 euros sous forme d'abondement sur son contrat Carac Profiléo. Vous pourrez bien sûr cumuler l'offre « 0% de frais » sur votre propre contrat et les 50 euros de chèques cadeaux!

 EN SAVOIR PLUS SUR CARAC.FR, POUR LE DÉTAIL DES OFFRES ET LE RÈGLEMENT.

## 106 EMBAUCHES RÉALISÉES EN 2020

Malgré la crise sanitaire, la Carac a mis en place une campagne de recrutements ambitieuse sur les réseaux sociaux et est intervenue sur BFM Business fin 2020, pour attirer les meilleurs profils. Par ailleurs, consciente des difficultés que rencontrent actuellement les jeunes dans le cadre de leurs études ou dans leurs recherches d'emploi, la Carac a recruté sept jeunes en contrat d'apprentissage. La Carac réaffirme ainsi son engagement sociétal en aidant ces jeunes à obtenir un diplôme et en facilitant leur insertion dans le monde professionnel.

 POUR EN SAVOIR PLUS, RETROUVEZ LA VIDÉO DE L'INTERVIEW DE SAMIR KATIB PAR BFM BUSINESS SUR DAILYMOTION.COM/VIDEO/X7XSHNI  
LES POSTES À POURVOIR SONT PRÉSENTÉS SUR LE SITE INTERNET CARAC.FR (ACCUEIL) NOUS CONNAÎTRE\NOUS REJOINDRE



## TOP 3 DES RÉSEAUX SOCIAUX



### 1. LINKEDIN

Sur la première marche du podium, le post LinkedIn dédié à l'interview de Samir Katib, notre responsable Développement Ressources Humaines à la Carac, dans l'émission « 60 minutes Business » sur BFM Business.



### 2. TWITTER

En deuxième position, la diffusion de notre vidéo dédiée aux recrutements de postes de conseillers mutualistes au sein de la Carac.



### 3. FACEBOOK

En 3<sup>e</sup> place du classement, la diffusion de notre vidéo « Vœux 2021 ».



**SUR LES RÉSEAUX SOCIAUX OU PAR COURRIER, VOUS ÊTES NOMBREUX À PARTAGER VOS IDÉES ET VOS RÉACTIONS. CONTINUEZ!**

### DES IDÉES DE SUJETS?

ÉCRIVEZ-NOUS À [MAGAZINE@CARAC.FR](mailto:MAGAZINE@CARAC.FR)

carac *mag*

N° 221\_MARS-AVRIL 2021  
« Explorer-savoir-s'engager »

Trimestriel d'information édité par la mutuelle d'épargne, de retraite et de prévoyance Carac. Immatriculation au registre national des mutuelles : 775 691165. **Siège social :** 159, avenue Achille-Peretti, CS40091, 92577 Neuilly-sur-Seine Cedex. **Directeur de publication :** Claude Tarall. **Rédaction et administration :** 159, avenue Achille-Peretti, CS40091 - 92577 Neuilly-sur-Seine Cedex. Tél. : 01 55 61 55 61. **Commission paritaire :** 0722 M 06102. **ISSN :** 1770-426X **Dépôt légal :** 2<sup>e</sup> trimestre 2021 **Abonnement :** 2,05 €/an. **Prix au numéro :** 0,51 €. **Conception et réalisation :** CITIZENPRESS **Illustration de une :** Mikael Mouné **Impression :** Vincent Imprimeries, 32, avenue Thérèse Voisin, CS 64229, 37042 Tours Cedex 1.



Ce magazine est imprimé sur du papier Steinbeis Charisma 100 % recyclé, certifié Blue Angel et Ecolabel européen.



RETROUVEZ-NOUS SUR : [CARAC.FR](http://CARAC.FR) | [f CARAC.EPARGNE](https://www.facebook.com/CARAC.EPARGNE) | [t @CARAC\\_EPARGNE](https://twitter.com/CARAC_EPARGNE) | [in CARAC](https://www.linkedin.com/company/CARAC)



ÉDITO

# ACTEURS DE NOTRE AVENIR

**S**i le modèle mutualiste a fait ses preuves à travers le temps, il résonne aujourd'hui de manière encore plus forte. En ces temps incertains, notre société a plus que jamais besoin de ses valeurs, qui sont aussi celles de la Carac : démocratie, ancrage territorial, sens de l'intérêt général et progrès social. Elle a aussi besoin des femmes et des hommes qui font vivre ce modèle. Ainsi, à quelques semaines d'un scrutin qui verra

le renouvellement intégral de notre Assemblée générale - une première depuis 2002 -, je remercie chaleureusement celles et ceux qui se sont portés candidats à l'élection des délégués. À nous, désormais, d'être à la hauteur de cet engagement. En tant qu'adhérent de la Carac, vous avez jusqu'au 7 avril pour faire connaître votre choix, par voie postale ou électronique. En exerçant leur pouvoir décisionnel lors des Assemblées générales et leur force de proposition dans les Conseils de section, vos délégués participent pleinement à la stratégie de la Carac. Plus vous serez nombreux à voter, plus notre gouvernance sera représentative de vos attentes. Vous mobiliser pour les élire, c'est donc être acteurs de l'avenir de votre mutuelle.

Cette logique est aussi celle de la « silver économie », au cœur du dossier de ce magazine. Ce secteur en pleine croissance regroupe les entreprises proposant des solutions pour améliorer le quotidien des personnes âgées. Conjuguant innovation et bienveillance, solidarité et performance, la silver économie fait désormais partie de l'offre en unité de compte de la Carac, avec de belles perspectives à long terme pour les épargnants et les investisseurs. Car en économie comme en démocratie, les choix d'aujourd'hui fondent les progrès de demain. Bonne lecture !

CLAUDE TARALL,  
PRÉSIDENT DE LA CARAC

## SOMMAIRE

**4 TENDANCES**  
**Les PRI en trois questions**

**6 DÉCOUVERTE**  
**La silver économie :  
pour investir dans l'avenir**

**10 IDÉES**  
**« Faire reconnaître l'aidant  
en tant que patient »**

**11 DÉCRYPTAGE**  
**Carac.fr fait peau neuve**

**12 EXPERTISE**  
**Assurance vie et PERIn :  
deux solutions  
complémentaires**

**13 REPÈRES**  
**Épargne retraite :  
une gestion sur mesure**

**14 ÉVÉNEMENT**  
**Élections 2021 : voter,  
mode d'emploi !**

**16 EXPÉRIENCE**  
**« Les facilitateurs ont  
un devoir de conseil »,  
Thierry Dauta-Gaxotte,  
délégué et vice-président  
de la Carac**

## LE BAROMÈTRE



EN HAUSSE!

**Le 1<sup>er</sup> janvier 2021, les modalités de calcul des réversions pour les veuves et les veufs**

de titulaires de pension militaire d'invalidité et de victimes de guerre ont évolué. Les bénéficiaires concernés pourraient voir leur pension majorée de 5 248 euros par an.

Source : commission des finances du Sénat, <http://www.senat.fr/rap/l20-138-35/l20-138-355.html>.



EN BAISSÉ...

**Le stock des contrats d'assurance vie en déshérence décroît de 6 % à 7 % par an,**

selon un rapport de la Cour des comptes publié en 2019.

Source : [www.ccomptes.fr](http://www.ccomptes.fr).

## LA REVUE DE PRESSE CARAC

*La Carac poursuit la mise en œuvre de la stratégie de tertiarisation de son patrimoine immobilier avec la signature d'un portefeuille de 17 300 m<sup>2</sup> de bureaux neufs et bien situés (accessibles, environnement qualitatif...) en première couronne parisienne sur les communes de Boulogne-Billancourt (92), de Vincennes et de Nogent-sur-Marne (94). Plusieurs revues ont repris ces informations immobilières de la Carac.*



# LES PRI EN TROIS QUESTIONS

**Fin 2020, la Carac a adhéré à l'initiative internationale des principes de l'investissement responsable (PRI). En quoi cette démarche consiste-t-elle ? Quels sont les engagements pris par la Carac ? Carac mag fait le point.**

**Qu'est-ce que les PRI ?**

Lancée en 2006 et soutenue par l'Organisation des Nations unies, cette initiative fédère, à l'échelle mondiale, un réseau de plus de 3 000 investisseurs, tous signataires de la charte des PRI. Cette dernière énonce six principes visant à rendre le système financier mondial plus durable et responsable.

**Quels sont ces principes ?**

Les deux premiers principes concernent l'intégration des critères ESG (environnementaux, sociaux et de gouvernance) dans la stratégie d'investissement des signataires. Ceux-ci s'engagent également (principes 3 et 4) à les promouvoir dans le monde de la finance et à inciter les entités dans lesquelles ils investissent à faire preuve de transparence sur le sujet. Enfin, les signataires s'obligent (principes 5 et 6) à rendre compte annuellement des progrès accomplis dans la mise en œuvre des principes de la charte.

**Pourquoi la Carac a-t-elle rejoint l'initiative ?**

Cette décision s'inscrit dans la continuité des actions menées par la Carac en faveur d'une finance responsable et durable. Depuis plusieurs années, votre mutuelle intègre la prise en compte des critères ESG dans ses placements et déploie une stratégie d'« investissement à impact ». Autrement dit, elle veille à ce que ses placements contribuent à rendre notre société plus juste et à préserver l'environnement. Par exemple, elle a exclu de ses investissements les secteurs tels que le charbon ou le tabac au profit de fonds spécialisés dans la transition énergétique, la santé ou l'eau.

## APPLICATION

**JOUEZ, DÉCOUVREZ, COMMÉMOREZ**

Remontez le temps et rejoignez le général de Gaulle dans son quartier général londonien en 1942 grâce à l'application « Charles de Gaulle - Poursuivre le combat ». Explorez le bureau du chef de la France

libre à la recherche d'indices et résolvez toutes les énigmes (quiz, puzzles...) pour accéder à de nombreuses archives de l'époque (images, extraits de discours, citations). Le but du jeu ? Vous aider à comprendre les grands défis que le Général a dû relever. Imaginé par l'Établissement de communication et de production audiovisuelle de la Défense, ce jeu sérieux s'inscrit dans la démarche « Commémorez autrement » lancée par le ministère des Armées en novembre 2019.

Il est téléchargeable gratuitement sur l'App Store, sur Google Play et sur [www.ecpad.fr](http://www.ecpad.fr).



## INNOVATION

**LA CARAC SOUTIENT MUTUELLES IMPACT**

Soutenir activement la transition sociale et écologique de l'économie, réaffirmer le rôle d'investisseur des mutuelles et contribuer à la relance économique : telles sont les trois ambitions de Mutuelles Impact, le premier fonds d'investissement à impact social et environnemental dédié à la santé et au médico-social lancé fin 2020 par la Mutualité française. À ses côtés, 43 mutuelles, dont la Carac, ont souscrit à la première levée de fonds qui a réuni plus de 50 millions d'euros. Cette somme financera les projets d'entreprises françaises et innovantes dans les secteurs de l'accès aux soins, la prévention, l'accompagnement des patients et des aidants... Les solutions développées seront intégrées dans les garanties des mutuelles et/ou déployées dans le réseau des établissements de soins mutualistes. Avec un objectif : relever les défis sanitaires et sociaux d'aujourd'hui.

## RETRAITE

**CHÔMAGE PARTIEL ET DROITS À LA RETRAITE : COMMENT ÇA MARCHE ?**

En 2020, de nombreux travailleurs placés en activité partielle à cause de la Covid n'ont pas suffisamment cotisé pour valider quatre trimestres de retraite. Pour éviter de les pénaliser, le gouvernement a décidé de prendre en compte les périodes de chômage partiel dans le calcul des droits à la retraite, ce qui n'est pas le cas en temps normal. Ainsi, les salariés relevant du régime général (Cnav) et les salariés agricoles (MSA) devront justifier de 220 heures indemnisées au titre de l'activité partielle pour valider un trimestre (dans la limite de quatre trimestres sur un an). L'activité partielle sera également prise en considération pour la retraite des marins, du personnel aérien, des clercs de notaires, des ouvriers et des régimes spéciaux, sans que la baisse de leurs revenus ne soit comptabilisée dans le calcul de leur future pension.

## L'IMAGE



© BR

CARAC à vos côtés

**Bravo aux élèves de la classe de CM2 de M<sup>me</sup> Sarah Maati de l'école élémentaire Albert-Camus à Épinay-sur-Orge (91).**

Ils ont remporté le premier prix du concours « Les Petits artistes de la mémoire ».

Malgré les contraintes imposées par la crise sanitaire, ils ont réalisé une œuvre remarquable retraçant le parcours du poilu Jean-Adrien Mamizan, mort au champ d'honneur à Craonne, chemin des Dames, en mai 1917.

## LE NUMÉRO

0 805 034 844

**Ouverte au printemps 2020 par l'association « Solidarités nouvelles face au chômage »** et Pôle emploi, cette plateforme téléphonique, gratuite et anonyme, s'adresse aux personnes en recherche d'emploi. Des bénévoles de l'association leur proposent une écoute bienveillante et les orientent, si nécessaire, vers les services adaptés ou vers les groupes de solidarité SNC présents partout en France.

# LA SILVER ÉCONOMIE : POUR INVESTIR DANS L'AVENIR

Le secteur de la silver économie regroupe les entreprises qui proposent des solutions pour les personnes âgées. En plus d'apporter des résultats concrets pour améliorer la vie de nos aînés, il offre de belles perspectives aux épargnants et aux investisseurs. État des lieux du marché.

« Une économie de l'innovation et de la bienveillance qui véhicule des valeurs rassurantes et humanistes. » C'est ainsi que Luc Broussy, président de la filière nationale de la silver économie et de l'association France Silver Éco, définit la silver économie. Si à ses débuts, dans les années 2000, elle se résumait à l'usage des nouvelles technologies pour aider à mieux prendre en charge les personnes âgées, le vote de la loi relative à l'adaptation de la société au vieillissement en 2015 a permis d'élargir considérablement son périmètre. « Aujourd'hui, la plupart des entreprises doivent adapter leurs produits ou leurs services au vieillissement démographique. La définition panoramique que l'on fait de la silver économie montre que l'on ne la voit pas toujours mais qu'elle est partout et intéresse tous les secteurs économiques. C'est une méthode, une façon de penser les choses plus qu'un secteur

défini », explique Luc Broussy. De fait, il est impossible d'évaluer ce marché en termes de chiffre d'affaires ou de nombre d'emplois.

## LE LOGEMENT ET LA SANTÉ

Mais alors, comment identifier les secteurs les plus porteurs de la silver économie ? « Tout ce qui est lié à l'adaptation



« La silver économie est une façon de penser les choses plus qu'un secteur défini. »

Luc Broussy, président de la filière nationale de la silver économie

des logements va partir en flèche », prédit Luc Broussy. Celui qui a fait plusieurs propositions au gouvernement au sein de son rapport pour une « adaptation de l'habitat au vieillissement » dans le cadre de l'élaboration du projet de loi « Grand âge et autonomie » a notamment suggéré d'établir un diagnostic habitat-mobilité vers l'âge 70-75 ans. Si cette proposition est retenue, cela pourrait « permettre au marché de se structurer », assure-t-il. Pour Emmanuel Collin, gérant de portefeuille actions de la Carac, tout ce qui relève du traitement de maladies ou qui est lié aux biotechnologies constitue également des marchés d'avenir.

## UN MARCHÉ QUI SE CHERCHE

« Il se crée un nombre incroyable de start-up sur ce sujet », confirme Luc Broussy. Les jeunes entrepreneurs débordent de bonnes idées pour inventer les services et produits qui demain faciliteront la vie de nos aînés. ...



#### L'AVIS DE L'EXPERT

EMMANUEL COLLIN, gérant de portefeuille actions

#### « Notre objectif était de répondre à la demande des adhérents »

« CPR SilverAge est une unité de compte (UC) qui vise à bénéficier d'une thématique porteuse – le vieillissement de la population – en investissant dans des sociétés à fort potentiel. Notre objectif était de répondre à la demande des adhérents qui montraient une appétence pour ce secteur et souhaitaient investir dans des thématiques concrètes et donner du sens à leur épargne, en contribuant notamment à améliorer le cadre de vie des seniors et à préparer leur propre avenir. Le fonds européen sur lequel s'appuie l'UC investit majoritairement dans les secteurs de la pharmacie et du matériel médical sans toutefois être monostratégique : il cible d'autres thématiques liées au vieillissement de la population comme les loisirs, le bien-être, la construction automobile ou la sécurité. C'est un placement de long terme avec un horizon à cinq ans minimum. En matière de risque, c'est un fonds actions qui suit la cadence des marchés. »



© Istock

## FOCUS

ALEXIS WESTERMANN, PDG de Bluelinea

PME de 100 collaborateurs, Bluelinea a été fondée en 2006 par Alexis Westermann et Laurent Levasseur. Son créneau : les bouquets de solutions et de services connectés – bouton Help, bracelet avec détection de chute, bracelet Alzheimer, montre Help mobile, conciergerie... Ses objectifs : protéger les personnes fragiles et dépendantes, assister les soignants

*“Notre offre répond aux besoins des particuliers qui se projettent avec leur propre famille”*

et accompagner les aidants. Elle intervient auprès de 30 000 personnes à domicile et accompagne plus de 1 000 Ehpad. Autofinancée pendant ses cinq premières années, Bluelinea a fait le choix d'ouvrir son capital et a levé plus de 20 millions d'euros sur les marchés

financiers en cinq ans. « Ce qui a fait notre différence, c'est plus notre valeur d'usage que les nouvelles technologies. Notre offre répond aux besoins des particuliers qui se projettent avec leur propre famille. Cela permet d'obtenir leur confiance et de les accompagner », conclut Alexis Westermann.

... Malgré tout, ils ne parviennent pas toujours à trouver les financements pour concrétiser leur projet, y compris auprès des business angels<sup>2</sup> ou d'autres investisseurs. « Ces derniers ont du mal à s'y retrouver car c'est une économie qui n'est pas encore mature, avec beaucoup de prétendants mais peu de grands champions. De fait, ils ont plutôt tendance à financer des entreprises qui relèvent du secteur sanitaire », souligne Luc Broussy. Parallèlement, de nombreuses grosses entreprises telles que la Macif ou AirBnB soutiennent la filière, anticipant les besoins à venir de leurs clients. Résultat : bien que très prometteur, le marché de la silver économie n'offre pas de nombreuses opportunités de placements. Cela reste encore un marché de niche avec peu de fonds d'investissement totalement dédiés parmi lesquels l'UC CPR Silver Age.



## LE CHIFFRE

25 %

**de la population française** aura plus de 65 ans en 2035. En 2005, un Français sur six était âgé de plus de 65 ans.

Source : Insee.

## DES FONDS QUI RÉSISTENT À LA CRISE

Gérée par CPR AM<sup>3</sup>, l'UC CPR Silver Age est proposée sur les différents produits multisupports de la Carac. Ce fonds d'actions, coté en Bourse, regroupe des actions défensives qui ont moins de risques de sous-performer que des indices classiques et qui ont mieux résisté à la crise provoquée par la Covid. « *Tout ce qui relève du domaine de la santé permet d'amortir les baisses de marché, estime Emmanuel Collin. Si les niveaux de croissance ne sont plus les mêmes depuis la grande crise de 2008, ce secteur continue de croître et de surperformer dans la durée.* »

## ET DEMAIN ?

Si prédire l'avenir n'est pas une chose facile, de nombreux indicateurs semblent montrer que l'économie des seniors de plus de 60 ans a de beaux jours devant elle. « *Le marché potentiel est florissant avec la génération des baby-boomers qui petit à petit devient celle des papy-boomers* », relève Emmanuel Collin. Au-delà de ce facteur démographique, Luc Broussy entrevoit, de son côté, un levier encore



*“Tout ce qui relève du domaine de la santé permet d'amortir les baisses de marché.”*

**Emmanuel Collin, gérant de portefeuille actions**

plus puissant : le basculement sociologique qui devrait s'opérer dans les années à venir : « *Il y a une prise de conscience des nouvelles générations qui vont anticiper leur vieillissement. Celles qui ont été élevées dans la société de consommation auront la capacité et l'envie d'investir pour bien vieillir.* » ●

1. Auteur de *Dix mesures pour adapter la société française au vieillissement* paru aux éditions Dunod.  
2. Selon Bpifrance, un business angel est une personne physique qui décide d'investir une partie de son patrimoine financier dans des sociétés innovantes à fort potentiel.  
3. CPR Asset Management est une société de gestion d'actifs qui propose des solutions d'investissement responsables et innovantes.

OLIVIER BONAVENTUR, DIRECTEUR  
DU CENTRE MUTUALISTE DE KERPAPE

## “FAIRE RECONNAÎTRE L'AIDANT EN TANT QUE PATIENT”



### LE CHIFFRE

# 15

**binômes** aidant/aidé participeront à l'expérimentation du centre qui sera menée entre 2021 et 2023.

### LE CENTRE KERPAPE

Le Centre mutualiste de Kerpape est un établissement de soins de suite et de réadaptation (SSR), spécialisé en rééducation et réadaptation fonctionnelles et en médecine physique et de réadaptation (MPR). Il accueille les grands brûlés et les patients présentant des affections neurologiques et neuromusculaires, cardiovasculaires et respiratoires, ainsi que des troubles de l'appareil locomoteur. Le centre mène également de nombreux projets de recherche et d'innovation sur le handicap et l'autonomie.



[KERPAPE.MUTUALITE56.FR](http://KERPAPE.MUTUALITE56.FR)

**En 2021, le centre mutualiste de Kerpape va expérimenter un nouveau type de parcours aidant/aidé dans lequel l'aidant sera pris en charge comme un patient. Une initiative ambitieuse, soutenue par la Carac.**

### ”” Quelle est la particularité de ce parcours aidant/aidé ?

**Olivier Bonaventur :** Nous avons imaginé un dispositif dans lequel le proche aidant est considéré comme un patient, au même titre que la personne qu'il aide. À son arrivée au centre, il voit un médecin qui pose un diagnostic sur son état de santé physique et psychique avant d'établir un protocole de soins. Accompagnement psychologique, ergothérapie, accompagnement social... pendant quinze jours, il suit un programme d'éducation thérapeutique personnalisé pour devenir acteur de sa santé. À la fin du séjour, il est assisté pendant neuf mois par notre équipe mobile de médecine physique et de réadaptation, afin de mesurer l'impact du séjour dans ses habitudes de vie.

### ”” Quels sont les enjeux de l'expérimentation ?

**O. B. :** L'enjeu est de prévenir, sur les plans médical et psychologique, l'épuisement de l'aidant. Même s'il n'est pas « malade », il a besoin de soins spécifiques pour apprendre à ne pas s'oublier, à prendre soin de lui. En plus des bénéfices pour la santé des aidants et de leurs proches, nous souhaitons montrer que notre approche peut être source d'économie pour le système

de santé. Nous serons alors en mesure d'inciter les pouvoirs publics à participer au financement et au déploiement de cette nouvelle offre de soin centrée sur l'éducation thérapeutique du patient aidant.

### ”” Comment la Carac vous soutient-elle ?

**O. B. :** Notre projet compte deux volets : l'expérimentation sur trois ans et la création d'une maison des aidants dont la construction sera en partie financée par la Carac. Mécène du fonds de dotation Kerpape depuis 2017 (Jean-Jacques Berthélé, directeur général de la Carac, est récemment entré à la gouvernance du collège ESS du fonds), la mutuelle a immédiatement été convaincue par notre initiative. L'entraide familiale et les actions en faveur des personnes en situation de handicap sont des thématiques qui lui sont chères.

Ce projet est toujours en recherche de cofinancement et de dons. Pour le soutenir, rendez-vous sur [www.fonds-kerpape.bzh](http://www.fonds-kerpape.bzh)



1 : L'aidant est une personne qui aide un proche dépendant au quotidien et dans tous les aspects de sa vie (soins, hygiène, courses, ménage, rendez-vous médicaux...).

# CARAC.FR

## FAIT PEAU NEUVE

Mis en ligne le 1<sup>er</sup> février 2021, le nouveau site Carac.fr incarne le positionnement adopté par la Carac dans le cadre d'Ambition 2030. **Son graphisme moderne et épuré ainsi que son arborescence claire et intuitive matérialisent l'entrée de votre mutuelle dans l'ère digitale.**

Zoom sur ses principales fonctionnalités!



### Mieux vous accompagner

**Trois grandes rubriques thématiques structurent l'accès à nos solutions d'épargne et de prévoyance :** « Épargne et Patrimoine », « Retraite » et « Protection et Solidarité ».

Chacune d'entre elles est divisée en sous-rubriques concrètes correspondant aux principales requêtes des épargnants : « Aider ses petits-enfants », « Transmettre un capital à ses proches », « Compléter sa retraite »... Cette approche, fondée sur le besoin de nos adhérents et prospects, constitue le fil rouge du nouveau site Carac.fr.

#### Notre souhait ?

Faciliter vos recherches et apporter des réponses pertinentes à vos questions.



### Valoriser l'expertise de la Carac

Avec ce nouveau site, la Carac entend également réaffirmer son expertise dans le domaine de l'épargne. C'est là tout l'enjeu de notre rubrique « Conseils et Outils ». Vous y trouverez de nombreux contenus à visée pédagogique (vidéos, conseils d'experts, simulateurs...) pour vous aider à mieux comprendre les domaines parfois complexes de l'épargne, de la retraite et de la gestion de patrimoine. Transparence, proximité, engagement, confiance, les valeurs de la Carac transparaissent dans chacun des contenus proposés, telle un lien entre l'ancien et le nouveau Carac.fr.



### Rester joignable à tout moment

Vous ne trouvez pas l'information que vous cherchez? Vous avez besoin de précisions? Contactez la Carac en un clic grâce à l'onglet « Contact » qui se trouve sur le côté droit de la page : envoyez-nous un mail, prenez rendez-vous avec votre conseiller ou trouvez l'agence la plus proche de chez vous! Vous pouvez également nous joindre via votre espace adhérent depuis le bouton situé en haut à droite de votre écran. Vous n'avez pas d'espace personnel? Rendez-vous sur <https://espaceadherent.carac.fr> pour créer votre compte et bénéficier de nombreux services : versements en ligne, actualisation des données, espace documentaire...



### Bientôt un nouveau Carac mag!

Votre Carac mag aussi prend le virage du digital et sera bientôt disponible sur Carac.fr. Si la ligne éditoriale a été recentrée sur les domaines d'expertise de la Carac, le ton de votre magazine reste le même. Au travers d'interviews, d'infographies, d'articles de fond ou encore de vidéos, nous continuerons de vous proposer une analyse de l'actualité économique et financière, des témoignages et de nombreux conseils d'experts! Nous profitons de ces quelques lignes pour remercier celles et ceux d'entre vous qui ont gentiment accepté de participer à l'étude de lectorat menée ces derniers mois.

Vos contributions nous ont été très précieuses!



## DES QUESTIONS ?

POSEZ-LES  
À VOTRE CONSEILLER,  
VOTRE INTERLOCUTEUR  
PRIVILÉGIÉ, AU  
N° CRISTAL 0 969 32 50 50  
(APPEL NON SURTAXÉ)  
OU VIA VOTRE ESPACE  
ADHÉRENT.

© DR

MICHAËL ALLOUCH, RESPONSABLE  
DES VENTES POUR LA ZONE PROVENCE-  
ALPES-CÔTE D'AZUR DE LA CARAC

carac à vos côtés

## ASSURANCE VIE ET PERIN : DEUX SOLUTIONS COMPLÉMENTAIRES

**Faut-il opposer le nouveau Plan épargne retraite individuel Carac et l'assurance vie multisupports Profiléo ?** Non, répond Michaël Allouch, responsable des ventes pour la zone PACA de la Carac, puisque les deux solutions poursuivent des objectifs différents.

### DES FRAIS SUR VERSEMENTS AVANTAGEUX

Afin de choisir la solution financière la plus adéquate, il est primordial de vous entretenir avec les conseillers patrimoniaux du réseau commercial Carac. L'objectif ? Valider l'opportunité d'ouvrir et d'alimenter simultanément une solution d'assurance vie Carac Profiléo et une solution PER individuel Carac. D'autant plus que les deux garanties sont très bien positionnées sur le marché : les versements réalisés sur la garantie PER individuel Carac ne supportent pas de frais sur versements, et ceux réalisés sur la garantie Carac Profiléo bénéficient d'une offre promotionnelle jusqu'au 30 avril 2021.

### Le Plan épargne retraite individuel Carac permet de se constituer un complément de revenus à vie.

Il ne comporte pas de valeur de rachat, à l'exception de l'acquisition de sa résidence principale ou en cas d'accident majeur de la vie. La liquidation s'effectue en capital ou en rentes viagères. Autrement dit, le PERIn Carac vous aide à anticiper l'inéluctable baisse des revenus à la retraite. Grâce à la rente viagère, le souscripteur fait face aux dépenses quotidiennes et maintient son niveau de vie une fois à la retraite.

### L'assurance vie multisupports Carac Profiléo répond à une autre stratégie qui consiste à servir de « tiroir-caisse ».

Contrairement à une idée reçue, l'épargne constituée sur un contrat d'assurance vie

reste totalement disponible pour son souscripteur. **Carac Profiléo poursuit le double objectif de constituer et de valoriser le capital sur une durée de 8 ans au moins.** Ce capital pourra être consommé au

*« Le PERIn et l'assurance-vie multisupports Carac Profiléo offrent une diversification financière optimale. »*

début de la retraite pour répondre aux besoins de consommation de loisirs et de voyages des jeunes retraités. Le solde sera transmis aux bénéficiaires désignés selon la fiscalité avantageuse de l'assurance vie.

Complémentaires, les deux garanties ont aussi des points communs. **Elles offrent une diversification financière optimale car toutes les classes d'actifs sont couvertes.**

Vous investissez de manière responsable avec l'accès à six fonds labélisés Investissement socialement responsable. Elles sont également toutes les deux des outils de transmission très efficaces pour votre capital. Enfin, coupler assurance vie et PER permet de bénéficier d'un double avantage fiscal : à l'entrée avec les versements PER et à la sortie sur les retraits assurance vie. ●

# ÉPARGNE RETRAITE

## UNE GESTION SUR MESURE

Focus sur les différentes formules de gestion proposées par l'assurance vie Carac Profiléo et le Plan épargne retraite individuel Carac.

1

### La gestion profilée

Pour se simplifier la vie, la répartition de l'épargne est définie en amont selon votre profil d'épargnant – prudent, équilibré ou dynamique – et votre horizon de placement. Par exemple, si vous êtes considéré comme « prudent », votre capital sera placé en priorité sur le fonds euros, plus sécurisé. Si vous présentez un profil « dynamique », l'investissement dans des unités de compte actions sera privilégié.

2

### La gestion libre

La gestion libre vous permet de gérer vos placements en toute autonomie en répartissant votre épargne à votre guise entre le fonds euros et les diverses unités de compte.

3

### La gestion profilée à horizon

La gestion profilée à horizon est adaptée aux adhérents qui souhaitent se constituer une épargne avec un objectif précis, telle la retraite. Ainsi, lorsque le départ en retraite est encore éloigné, l'épargne est davantage investie sur des supports en unités de compte – plus risqués mais dont le potentiel de rendement est supérieur à celui des actifs sans risque. À mesure que la retraite approche, l'épargne est progressivement sécurisée sur des supports moins risqués, comme les fonds en euros par exemple. La gestion à horizon a pour objectif de limiter les risques pour votre épargne à l'approche de la retraite. Cette option est particulièrement pertinente pour le PERIn Carac.



#### CARAC À LA UNE

##### Congrès de l'Unapei

Reporté à l'année prochaine.

##### Festival ODP

Cette année, la Carac apportera à nouveau son soutien, en tant que mécène, au Festival des Œuvres des pupilles des sapeurs-pompiers du 23 au 26 septembre.

##### Salon des seniors

Du 6 au 9 octobre, la Carac disposera d'un stand au Salon des seniors où elle pourra recevoir ses adhérents et prospects.

##### Événements en régions

La Carac travaille à de nouveaux formats pour ses réunions d'information à destination des prospects. Suivant l'évolution sanitaire, celles-ci pourraient se tenir en présentiel ou en ligne.

En raison des mesures de précaution sanitaires et des dispositions prises dans le cadre de l'épidémie de Covid-19, certains événements pourraient être reportés à une date ultérieure.

carac à vos côtés

# ÉLECTIONS 2021 : VOTER, MODE D'EMPLOI !

**Très prochainement, vous recevrez le matériel de vote nécessaire pour élire vos délégués mutualistes Carac** (ou peut-être l'avez-vous déjà reçu !). Pour être sûr que votre choix soit bien pris en compte, petit tour d'horizon des bonnes pratiques pour bien voter.

## Le matériel de vote

Les consignes de vote, la liste des candidats, un bulletin de vote préaffranchi et une enveloppe.



## VOTER PAR CORRESPONDANCE

En cas de double vote (électronique et papier) pour le même adhérent, le vote électronique aura la priorité sur le vote papier.

## VOTER SUR INTERNET



1 • Comme indiqué sur le matériel de vote reçu par voie postale connectez-vous sur <https://carac.vote.voxaly.com> depuis votre smartphone, votre tablette ou votre ordinateur.

2 • Si vous avez reçu un courriel, cliquez sur « **Accédez au site de vote** ».



Consultez la liste des candidats ainsi que le nombre de postes à pourvoir.



Noircissez entièrement la ou les cases correspondant au(x) candidat(s) de votre choix dans la limite du nombre de postes à pourvoir.



Découpez le bulletin de vote et insérez-le dans l'enveloppe jointe.



La date limite de réception des bulletins de vote est fixée au 7 avril 2021.



Saisissez votre code d'accès et votre mot de passe indiqués sur le matériel de vote ou sur le courriel.



La liste des candidats s'affiche : sélectionnez le ou les candidats pour lesquels vous souhaitez voter. La liste peut comporter un nombre supérieur de candidats ou moins de candidats que de postes à pourvoir.



Confirmez définitivement votre choix en cliquant sur le bouton JE VOTE.



Il vous sera proposé de télécharger un accusé de réception de votre émargement et la preuve du dépôt de votre bulletin de vote dans l'urne.

## 3 bonnes raisons de voter

1. **Faire entendre votre voix.**
2. **Être acteur de la démocratie mutualiste,** principe sur lequel repose le fonctionnement de la Carac.
3. **Constituer une Assemblée générale** qui reflète la diversité des adhérents qui composent votre mutuelle.

Cette année, le renouvellement complet des délégué(e)s marquera une étape importante dans l'histoire de votre mutuelle.

**Plus que jamais en 2021, votre vote compte !**

### ÉLECTIONS DES DÉLÉGUÉS - LES DATES CLÉS

#### Mars 2021 :

envoi du matériel de vote.

#### 7 avril 2021 :

date limite de réception des bulletins de vote.

#### 9 avril 2021 :

proclamation des résultats par voie d'affichage au siège de la Carac, dans les sites d'accueil, dans *Carac mag* n° 222 et sur Carac.fr.

#### 17 mai 2021 :

élection des présidents et vice-présidents des Conseils de section lors d'une réunion électorale.

#### 23 et 24 juin 2021 :

Assemblée générale et élection partielle du Conseil d'administration.



## ZOOM SUR LES ÉLECTIONS DES ADMINISTRATEURS

En 2021, la Carac procédera au renouvellement partiel de son Conseil d'administration. Onze sièges sont à pourvoir : dix pour un mandat de six ans et un pour un mandat de trois ans. Les administrateurs seront élus par les délégués lors de l'Assemblée générale des 23 et 24 juin 2021. Les résultats seront publiés sur Carac.fr et diffusés dans *Carac mag* n° 222, à paraître en juillet 2021. La fonction d'administrateur requiert honorabilité, compétence,

disponibilité et motivation. Depuis quelques années, elle implique des formations réparties sur la durée du mandat qui apportent aux membres du Conseil d'administration les connaissances nécessaires à l'exercice de leurs missions : déterminer les orientations de la mutuelle relatives à ses activités et veiller à leur application, en prenant en considération les enjeux sociaux et environnementaux.

### LES RÈGLES DE BIENSÉANCE

#### Être administrateur de la Carac, c'est :

- partager les valeurs mutualistes ;
- accepter de travailler en groupe et respecter l'avis des autres membres du Conseil d'administration ;
- faire siennes sans restriction les décisions du Conseil d'administration lorsqu'elles ont été votées ou prises ;
- rester courtois(e) vis-à-vis des autres membres du Conseil d'administration et des salarié(e)s de la mutuelle Carac.

# « LES FACILITATEURS ONT UN DEVOIR DE CONSEIL »

**THIERRY DAUTA-GAXOTTE, DÉLÉGUÉ  
ET VICE-PRÉSIDENT DE LA CARAC**

**Délégué, administrateur et vice-président de la Carac,** Thierry Dauta-Gaxotte vit pleinement son engagement mutualiste. En 2021, il est également facilitateur, comme une trentaine d'autres délégués volontaires. Leurs missions ? Accompagner et conseiller les adhérents qui se présentent pour la première fois aux élections mutualistes.



« Le groupe de travail sur les élections a souhaité proposer aux adhérents un facilitateur qui réponde à toutes leurs questions sur le mandat de délégué et qui aide les nouveaux candidats à remplir correctement le dossier de candidature. »

« Les facilitateurs ont un devoir de conseil. Pour ma part, j'ai incité la candidate que j'accompagne à briguer un double mandat : déléguée et administratrice. En tant qu'administratrice, elle aura accès à des informations susceptibles d'intéresser son Conseil de section. »

« Les nouveaux candidats aux élections mutualistes ont besoin de ce contact humain et de ce suivi personnalisé qui n'étaient pas structurés jusqu'à présent. »

« La mission du facilitateur cesse dès que la commission électorale a validé la liste des élus et élues. Ensuite, les nouveaux délégués seront parrainés par des élus expérimentés. »



VOUS AUSSI VOUS  
ÊTES ENGAGÉ ?  
TÉMOIGNEZ !  
MAGAZINE@  
CARAC.FR

## EN DATES

1994

**Élu administrateur**  
de la Mutuelle 207 à Toulon  
et nommé à la commission  
de contrôle en 1998.

2002

**Élu délégué**  
et administrateur  
de la nouvelle  
Carac.

2006

**Élu président**  
du Conseil  
de section  
PACA - Corse.

2016

**Élu  
vice-président**  
de la Carac  
et réélu en 2018.

2021

**Se représente**  
aux élections  
des délégués.